



Dr. Nora Wegner

Auswirkungen des Corona-Lockdowns  
auf die Arbeitsbedingungen von Kulturvermittler\*innen  
an Schweizer Museen

Kurzversion der Hauptergebnisse  
(Stand: 3. Juli 2020)

**Inhaltsverzeichnis**

<b>1. Kurzzusammenfassung</b>	<b>S. 1</b>
<b>2. Struktur der befragten Kulturvermittler und Institutionen</b>	<b>S. 7</b>
<b>3. Arbeitsbedingungen</b>	<b>S. 15</b>
3.1 Festangestellte Kulturvermittler	S. 15
3.2 Freischaffende Kulturvermittler	S. 17
3.3 Zufriedenheit mit Arbeitsbedingungen	S. 19
<b>4. Corona-Lockdown</b>	<b>S. 26</b>
4.1 Zeitraum der Schliessung	S. 26
4.2 Auswirkungen der Schliessung	S. 28
<b>Abbildungs- und Tabellenverzeichnis</b>	<b>S. 4</b>

# 1 Kurzzusammenfassung der Ergebnisse zu Auswirkungen des Corona-Lockdowns auf die Arbeitsbedingungen von Kulturvermittler\*innen an Schweizer Museen und museumsähnlichen Institutionen

## Methode der Untersuchung:

- ✘ **Erhebungsinstrument:** öffentlich zugänglicher Onlinefragebogen;  
per Mail an Verteiler, auf Webseite von mediamus und Bekanntmachung über Social Media-Kanäle; auch für Nicht-Mitglieder von mediamus
- ✘ **Befragungszeitraum:** 14. Mai bis 15. Juni 2020
- ✘ **Rücklauf:** 181 gültige Fragebögen

## Struktur der Befragten:

- ✘ **Mehr festangestellte Kulturvermittler<sup>1</sup> unter Befragten:**  
67% festangestellte Vermittler (121 Befragte), 33% freischaffende (60 Befragte);  
unterschiedlich grosse absolute Zahlen sind bei Vergleichen zu beachten
- ✘ **Mehr mediamus-Mitglieder als Nicht-Mitglieder unter Befragten:**  
58% Mitglieder (89 Befragte); gute Rücklaufquote von ca. 30% bei 300 Mitgliedern (theoretisch konnten auch mehrere Vermittler pro Mitglieds-Institution antworten);  
unter Mitgliedern mehr Festangestellte und Vermittler an Institutionen der öffentlichen Hand
- ✘ **Freischaffende Vermittler arbeiten oft an mehreren Institutionen:**  
55% der 60 antwortenden Freischaffenden arbeiten für mehr als eine Institution,  
diese beantworteten die Fragen für bis zu vier Institutionen
- ✘ **Regionale Verteilung bildet Gesamtverteilung der Schweizer Museen ab:**  
73% Institutionen aus Deutschschweiz (ähnlich Gesamtverteilung von 72% laut Schweizerischer Museumsstatistik), 24% Romandie, 3% italienischsprachige Schweiz (nur 6 Befragte)
- ✘ **Viele Vermittler von mittelgrossen Institutionen unter Befragten:**  
10% kleine Einrichtungen (bis 5.000 Eintritte), 48% mittelgrosse (5000-49.999), 33% grosse (mehr als 50.000), weiterhin 9% Mehrfachnennungen Freischaffender an mehreren Institutionen unterschiedlicher Grösse;  
Freischaffende sind anteilig häufiger an grösseren Institutionen tätig;  
in Gesamtstatistik der Schweizer Museen finden sich deutlich mehr kleine Museen
- ✘ **Mehr Vermittler von Institutionen mit Hauptfinanzierungsträger öffentliche Hand:**  
Öffentliche Hand (65%), vor Privaten Trägern (23%), sonstigen Trägern und Mehrfachnennungen

---

<sup>1</sup> Im Folgenden wird aus Gründen der besseren Lesbarkeit die männliche Form verwendet. Selbstverständlich sind die Bezeichnungen geschlechtsneutral zu verstehen.

### **Arbeitsbedingungen der Kulturvermittler:**

✘ **Unterschiedliche Stellenprozente von festangestellten Vermittlern angegeben:**

Festangestellte (112 Antworten) sind zu einer leichten Mehrheit (46%) mit 40-60% angestellt, 34% zu mehr als 60%, 20% zu weniger als 40%

✘ **Mehr Institutionen mit mindestens drei angestellten Vermittlern:**

59% der Festangestellten arbeiten an Institutionen mit mindestens drei Vermittlern (22% 3 bis 5, 37% mehr als 5), 41% an Institutionen mit weniger Vermittlern

✘ **Arbeitsvertrag bei leichter Mehrheit der Freischaffenden vorhanden:**

Freischaffende (59 Antworten) haben zu 54% einen Vertrag mit ihrer Institution abgeschlossen, 26% keinen Vertrag, bei 20% ist es unterschiedlich nach Institution; rechnet man die 20% Mehrfachnennungen heraus, haben 68% einen Arbeitsvertrag

✘ **Sozialbeiträge werden bei leichter Mehrheit der Freischaffenden von Institution übernommen:**

bei 51% der Freischaffenden werden Sozialbeiträge übernommen, bei 29% nicht, bei 11% ist es unterschiedlich nach Institution; rechnet man die 11% Mehrfachnennungen heraus, werden bei 68% Beiträge übernommen

### **Zufriedenheit der Vermittler mit allgemeinen Arbeitsbedingungen:**

✘ **Zufriedenheit der Vermittler mit Arbeitsbedingungen ist insgesamt eher positiv:**

insgesamt sind 51% der Befragten zufrieden und 33% eher zufrieden = 84%, 12% sind eher unzufrieden und 4% unzufrieden (6 Befragte) = 16%

✘ **Deutlicher Unterschied in Zufriedenheit zwischen Festangestellten und Freischaffenden:**

Festangestellte sind zu 63% zufrieden, Freischaffende allerdings nur zu 29%, hier sind 32% auch eher unzufrieden (25%) oder unzufrieden (7%)

✘ **Begründungen zur Unzufriedenheit bei Festangestellten (offene Textanmerkungen):**

u.a. tiefes Lohnniveau, Arbeit auf Abruf, Praktikum

✘ **Begründungen zur Unzufriedenheit bei Freischaffenden (offene Textanmerkungen):**

u.a. fehlende Sicherheit, hohes Risiko, wechselndes Arbeitspensum, niedrige Entlohnung; daneben auch positive Anmerkungen zu Flexibilität und Selbständigkeit



### **Corona-Lockdown:**

#### **✘ Meiste Institutionen bis Mitte Mai 2020 geschlossen:**

70% bis 11. Mai 2020 geschlossen (Befragung ab 14.5.), 15% bis zu anderen Tagen im Mai;  
9% bis 8. Juni, vereinzelt voraussichtliche Schliessung noch bis Juli/August/September

### **Auswirkungen des Corona-Lockdowns auf festangestellte Vermittler:**

#### **✘ 38% der Festangestellten nennen keine Auswirkungen durch den Corona-Lockdown, d.h. die Mehrheit von 62% gibt Auswirkungen an**

#### **✘ Auswirkungen auf Festangestellte am ehesten Stundenreduktion und Kurzarbeit:**

es wurden auch Mehrfachnennungen von Auswirkungen gemacht, gesamt 107 Befragte:  
Reduktion der Stunden 25% (27 Personen), Kurzarbeit 23%, weitere Urlaub (4%), Verschiebung von Neuanstellungen (4%), Entlassungen (3%, 3 Personen)

#### **✘ Zahlreiche sonstige Auswirkungen genannt:**

offene Anmerkungen: am ehesten Homeoffice, Übernahme anderer Tätigkeiten, Arbeit auf Abruf

#### **✘ Keine Auswirkungen nannten Festangestellte eher an Institutionen der öffentlichen Hand sowie an kleineren und mittelgrossen Einrichtungen mit weniger angestellten Vermittlern**

### **Auswirkungen des Corona-Lockdowns auf freischaffende Vermittler:**

#### **✘ 20-25% der befragten Institutionen geben an, dass keine Entschädigungen für ihre Freischaffenden vorhanden sind**

#### **✘ 44% der Freischaffenden selbst geben an, keine Entschädigung ihrer Institution zu erhalten**

#### **✘ Unterschiedliche Entschädigungen für Freischaffende:**

35% geplantes Honorar, 26% Durchschnittslohn, 7% Pauschale (gesamt Angaben von 57 Befragten)

#### **✘ Sonstige Anmerkungen verweisen u.a. auf längerfristige Schwierigkeiten:**

offene Anmerkungen: nur zu Beginn Entschädigung erhalten, nach ersten Wochen keine weiteren Regelungen getroffen, ausserdem Regelung noch offen;  
weiterhin auch positive Anmerkungen zu Umgang der Institution mit Freischaffenden

#### **✘ Entschädigungen nannten Freischaffende eher an grösseren Einrichtungen, wenn Arbeitsverträge und Übernahme der Sozialbeiträge vorhanden sind**

#### **✘ Mehrheit der Freischaffenden hat keine Erwerbsausfallentschädigung beantragt:**

80% keine Beantragung (gesamt Angaben von 56 Befragten)



## 2 Struktur der befragten Kulturvermittler und Institutionen

### Ergebnisse zur Struktur der befragten Kulturvermittler und Institutionen:

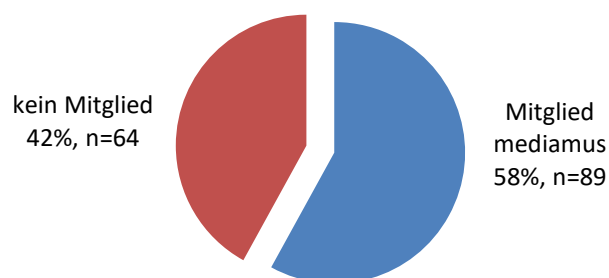
- Anteil festangestellter oder freischaffender Kulturvermittler unter Befragten
- Mitgliedschaft bei mediamus
- Region der Institution (Freischaffende antworteten für bis zu 4 Institutionen)
- Grösse der Institution nach Besuchszahlen (Freischaffende antworteten für bis zu 4 Institutionen)
- Hauptfinanzierungsträger der Institution (Freischaffende antworteten für bis zu 4 Institutionen)

**Abb. 1: Beantwortung des Fragebogens durch festangestellte oder freischaffende Kulturvermittler?**  
(Frage beantwortet von n=181 Befragten)



Die unterschiedlich grosse Anzahl antwortender Festangestellter (121 Personen) und Freischaffender (60 Personen) ist bei den Vergleichen der beiden Gruppen zu berücksichtigen.

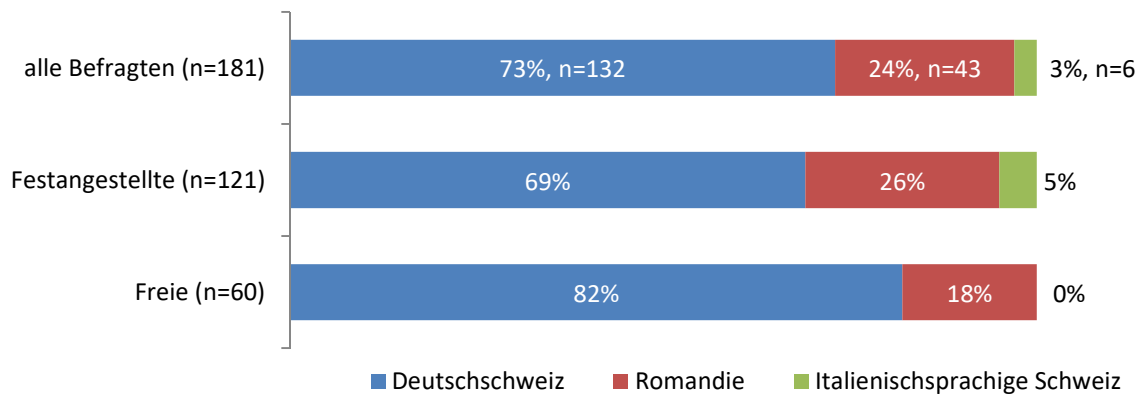
**Abb. 2: Sind Sie Mitglied bei mediamus?**  
(Frage beantwortet von n=153 Befragten)



Befragte, die kein Mitglied bei mediamus sind, wurden bei Interesse an den Befragungsergebnissen nach ihrer Mailadresse gefragt. Die Adressen wurden als separate Liste erhoben und mediamus zugesandt.



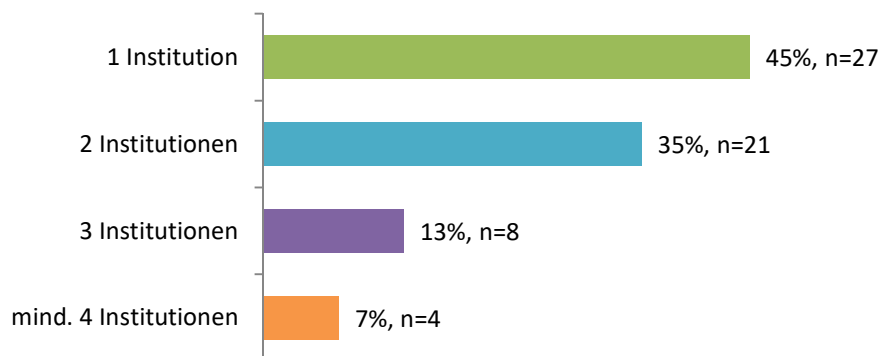
**Abb. 3: In welcher Region ist Ihre Institution angesiedelt?**



Die unterschiedliche Verteilung der Institutionen auf Regionen mit einer deutlichen Mehrheit in der Deutschschweiz (73%) ist bei den Differenzierungen nach Region zu berücksichtigen. Freischaffende arbeiteten anteilig etwas häufiger für Institutionen aus der Deutschschweiz als Festangestellte.<sup>2</sup>

Freischaffende Kulturvermittler antworteten für bis zu 4 Institutionen an denen sie tätig sind. Diese Institutionen befanden sich jeweils in der gleichen Region.

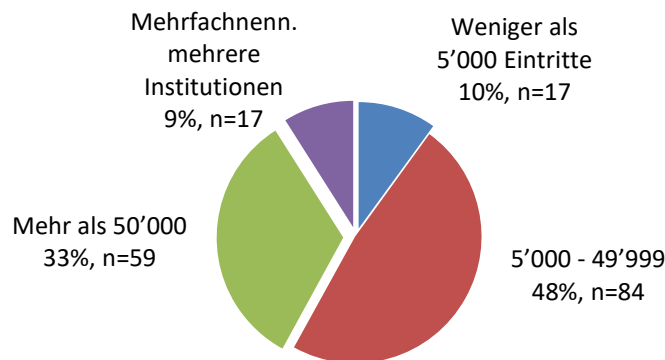
**Abb. 4: An wie vielen Museen oder verwandten Institutionen sind Sie als freischaffender Kulturvermittler tätig? (Frage beantwortet von n=60 Befragten)**



Freischaffende Kulturvermittler antworteten für bis zu 4 Institutionen an denen sie tätig sind. Die Mehrheit von 55% ist für mehr als eine Institution tätig.

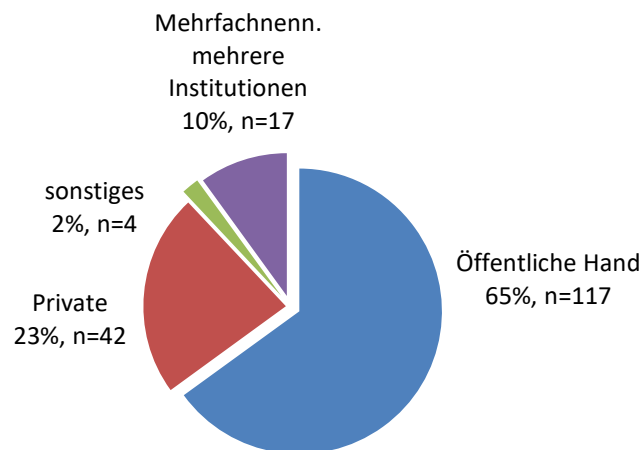
<sup>2</sup> **Vergleich Schweizerische Museumsstatistik 2018:** alle 1.118 Schweizer Museen 72% Deutschschweiz, 20% französischsprachig, 8% italienischsprachig (ohne Ausstellungshäuser, ohne Museumsverbände), d.h. sehr ähnlich zur vorliegenden Verteilung in der Befragung

**Abb. 5: Ungefähre Anzahl Besuche/Jahr in Ihrer Institution?**  
(zusammengefasste Angaben von allen Befragten, Frage beantwortet von n=177)



Freischaffende Kulturvermittler antworteten für bis zu 4 Institutionen. Wurden für diese unterschiedliche Besuchszahlenkategorien angegeben, wurden sie hier als „Mehrfachnennung“ zusammengefasst (9%).<sup>3</sup>

**Abb. 6: Wer ist der Hauptfinanzierungsträger Ihrer Institution?**  
(zusammengefasste Angaben von allen Befragten, Frage beantwortet von n=180)



Wenn freischaffende Kulturvermittler für mehrere Institutionen Angaben machten und unterschiedliche Hauptfinanzierungsträger nannten, wurden diese hier als „Mehrfachnennung“ zusammengefasst (10%).<sup>4</sup>

<sup>3</sup> **Vergleich Schweizerische Museumsstatistik 2018:** alle 1.118 Schweizer Museen 72% weniger als 5.000 Eintritte, 23% 5.000-49.999, 5% ab 50.000 (ohne Ausstellungshäuser, ohne Museumsverbände), d.h. vorliegend sind in der Befragung Museen mit geringer Besuchszahl deutlich unterrepräsentiert – vermutlich da an vielen von diesen kleinen Museen keine Vermittler tätig sind

<sup>4</sup> **Vergleich Schweizerische Museumsstatistik 2018:** alle 1.118 Schweizer Museen Hauptfinanzierungsträger 51% öffentliche Hand, 46% Private, 3% andere Träger (ohne Ausstellungshäuser, ohne Museumsverbände), d.h. vorliegend etwas mehr Museen der öffentlichen Hand in Befragung



### 3 Arbeitsbedingungen

#### Ergebnisse zu Arbeitsbedingungen der befragten Kulturvermittler:

##### 3.1 Festangestellte Kulturvermittler:

- Stellenprozent
- Anzahl der angestellten Kulturvermittler in der Institution

##### 3.2 Freischaffende Kulturvermittler:

- Vorhandensein eines Arbeitsvertrags
- Übernahme von Sozialbeiträgen durch Institution

##### 3.3 Zufriedenheit mit Arbeitsbedingungen

#### 3.1 Festangestellte Kulturvermittler

Abb. 7: Zu wie viel Stellenprozent sind Sie als Kulturvermittler an Ihrer Institution angestellt?  
(Frage beantwortet von n=112 Befragten)

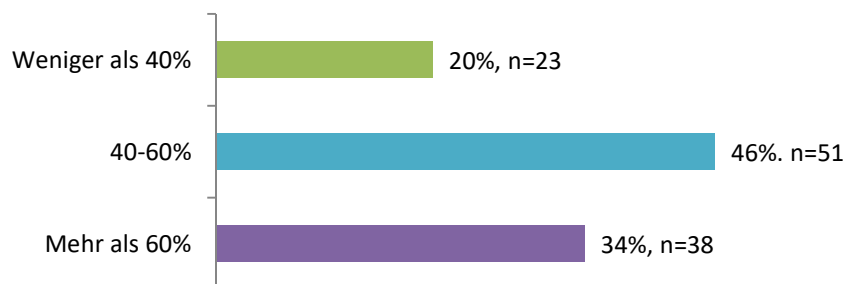
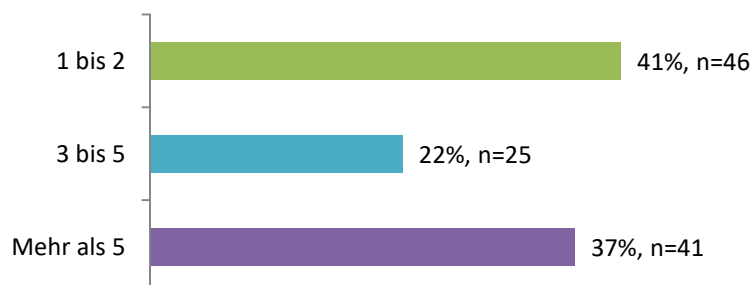


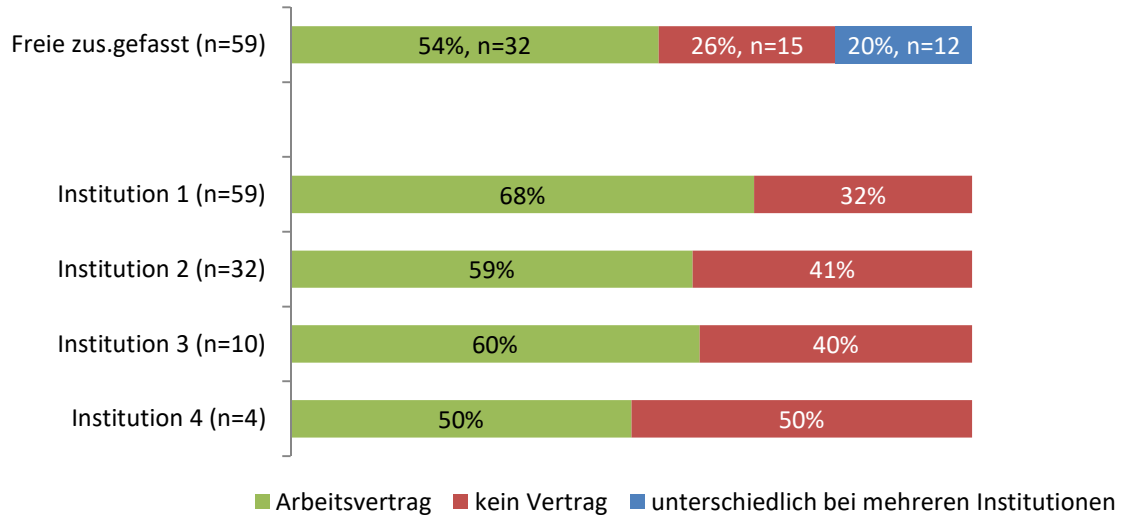
Abb. 8: Wie viele Kulturvermittler arbeiten in einem (Teilzeit-)Angestelltenverhältnis in Ihrer Institution?  
(Frage beantwortet von n=112 Befragten)



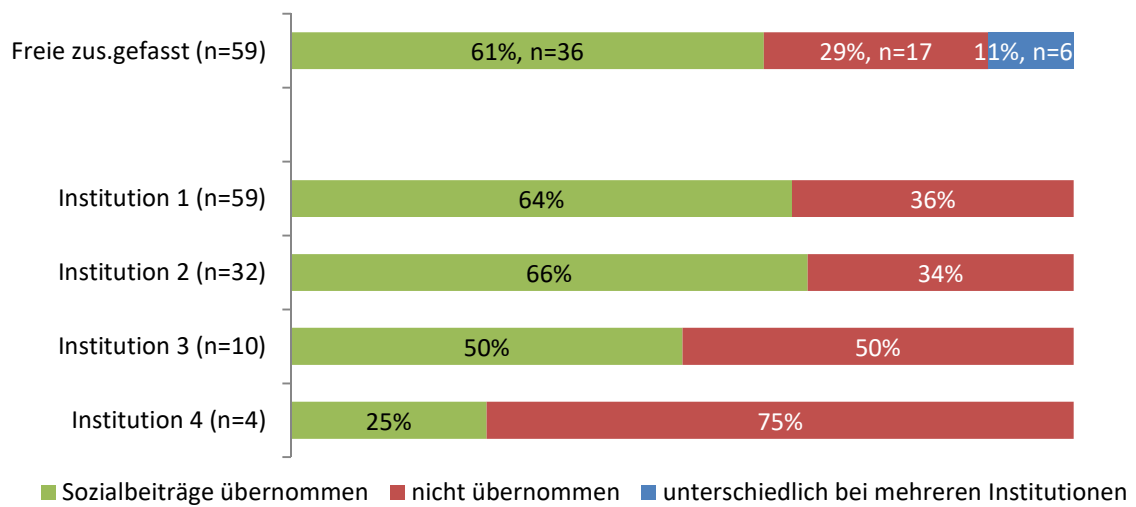


### 3.2 Freischaffende Kulturvermittler

**Abb. 9: Haben Sie als freischaffende Kulturvermittler einen Arbeitsvertrag mit Ihrer Institution abgeschlossen?**

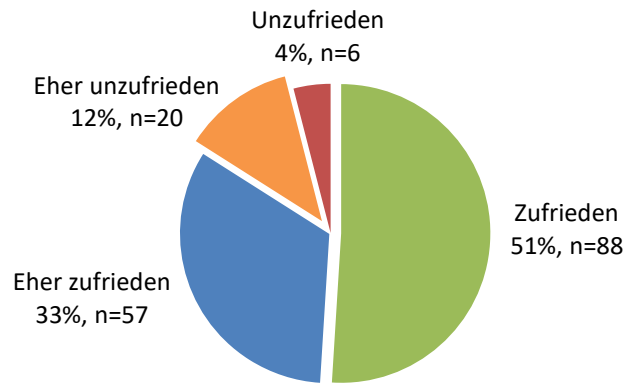


**Abb. 10: Werden Sozialbeiträge (AHV/IV/EO/ALV) von Ihrer Institution übernommen?**

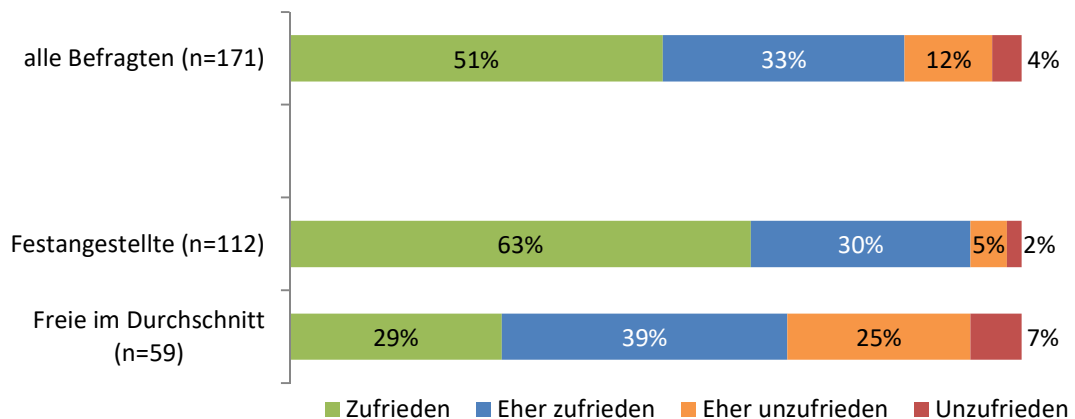


### 3.3 Zufriedenheit mit Arbeitsbedingungen

**Abb. 11: Sind Sie zufrieden mit Ihren Arbeitsbedingungen als Kulturvermittler?**  
(zusammengefasste Angaben von allen Befragten, ggf. im Durchschnitt über mehrere Institutionen, beantwortet von n=171 Befragten)



**Abb. 12: Sind Sie zufrieden mit Ihren Arbeitsbedingungen als Kulturvermittler? (differenzierte Angaben)**



Die Zufriedenheit mit den Arbeitsbedingungen im Allgemeinen liegt durchschnittlich bei 51% Zufriedenen und 33% eher Zufriedenen (zusammengezählt 84%). Festangestellte Kulturvermittler gaben anteilig mehr als doppelt so häufig wie Freischaffende an, zufrieden zu sein (63% gegenüber durchschnittlich 29%).



## 4 Corona-Lockdown

### Ergebnisse zu Corona-Lockdown:

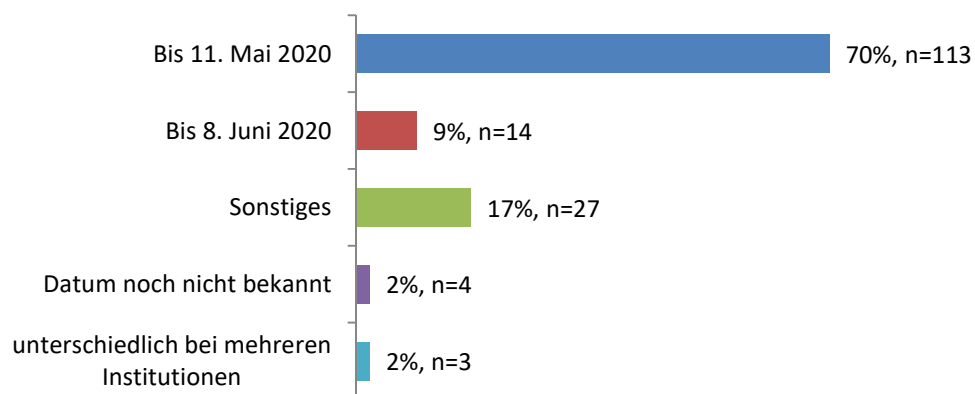
#### 4.1 Zeitraum der Schliessung aufgrund des Corona-Lockdowns

#### 4.2 Auswirkungen der Schliessung

- Auswirkungen auf festangestellte Kulturvermittler
- Auswirkungen auf freischaffende Kulturvermittler nach Aussage der Festangestellten an deren Institution
- Auswirkungen auf freischaffende Kulturvermittler, Beantragung von Erwerbsausfallentschädigungen
- sonstige Anmerkungen

#### 4.1 Zeitraum der Schliessung

**Abb. 13: Wie lange war/ist Ihre Institution aufgrund des Corona-Lockdowns geschlossen?**  
(zusammengefasste Angaben von allen Befragten, Frage beantwortet von n=161)



Befragt wurde ab 14.5. bis 15.6.2020.



**Tab. 1: sonstiger Zeitpunkt der Schliessung**  
(in absoluten Zahlen)

	<b>Anzahl Nennungen</b>
21. Mai	12
15. Mai	3
16. Mai	2
13. Juni	2
Unterschiedlich bis 8. Juni, bis August 2020	2
16. Mai	1
18. Mai	1
12. Mai	1
19. Mai	1
20. Mai	1
28. Mai	1
29. Mai	1
9. Juni	1
1. Juli	1
31. August	1
4. September	1
Ende September	1

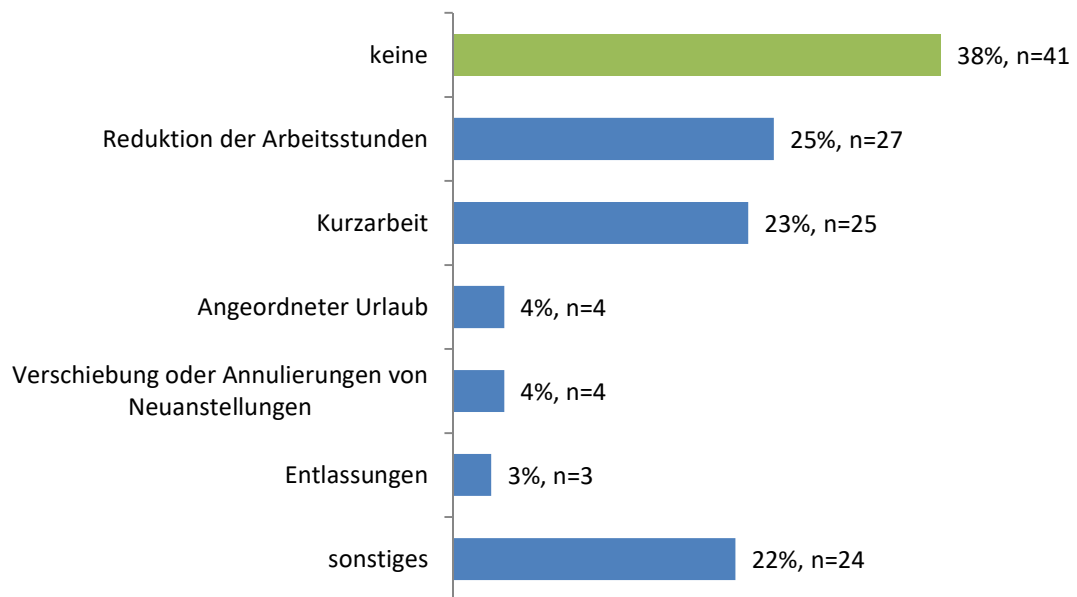


## 4.2 Auswirkungen der Schliessung

### Festangestellte Kulturvermittler:

**Abb. 14: Welche Auswirkungen hat/hatte der Corona-Lockdown auf die festangestellten Kulturvermittler in Ihrer Institution?**

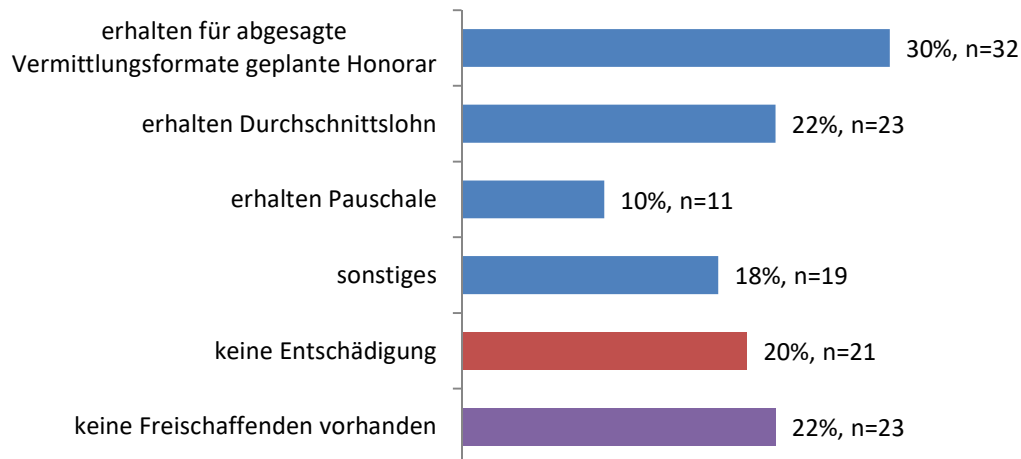
(Frage beantwortet von n=107 Befragten, Mehrfachnennungen möglich)



## Freischaffende Kulturvermittler nach Aussage der Festangestellten:

**Abb. 15: Frage an Festangestellte: Welche Auswirkungen hat/hatte der Corona-Lockdowns auf die freischaffenden Kulturvermittler, die im Stundenlohn oder auf Auftragsbasis für Ihre Institution tätig sind?**

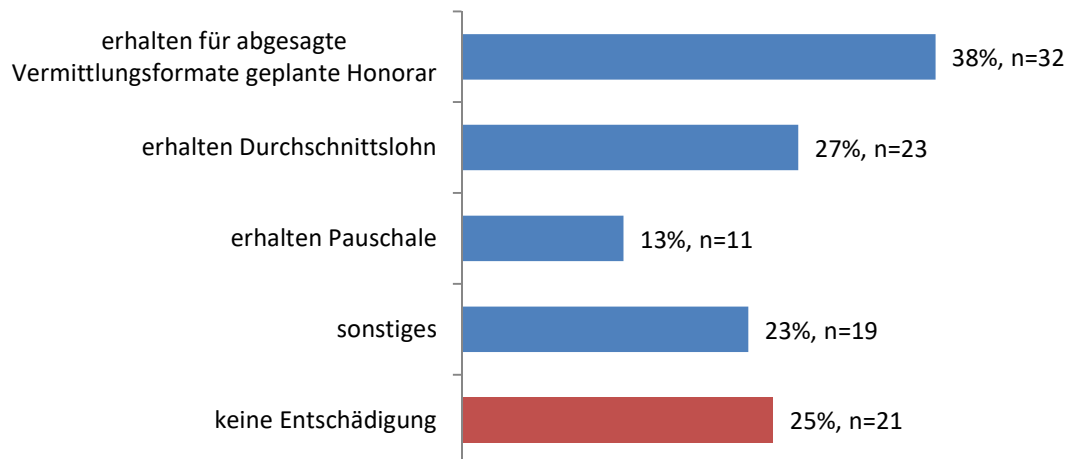
(Frage beantwortet von n=107 Befragten, Mehrfachnennungen möglich)



**Abb. 16: Prozentzahlen ohne Institutionen an denen keine Freischaffenden vorhanden sind:**

**Welche Auswirkungen hat/hatte der Corona-Lockdowns auf die freischaffenden Kulturvermittler, die im Stundenlohn oder auf Auftragsbasis für Ihre Institution tätig sind?**

(Frage beantwortet von n=84 Befragten, Mehrfachnennungen möglich)



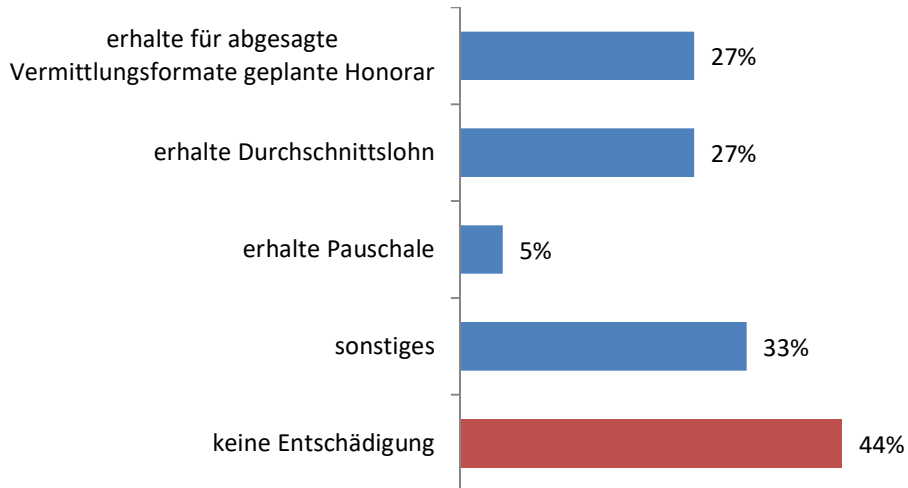
Stellt man die Angaben nur für Institutionen dar, in denen freischaffende Vermittler arbeiten (ohne 22%, n=23 Befragte), liegt der Anteil für „keine Entschädigung“ bei 25% statt 20%.



## Freischaffende Kulturvermittler:

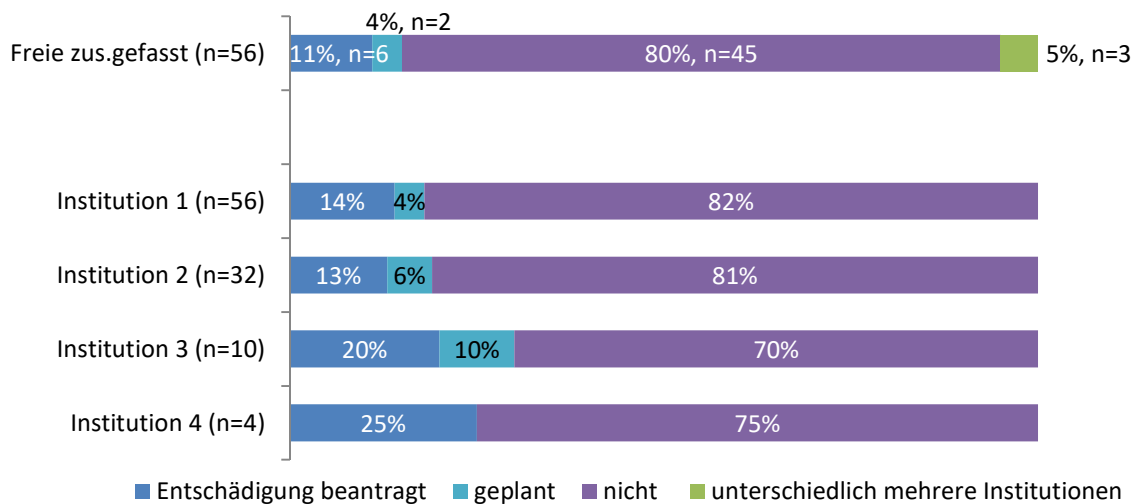
Abb. 17: Welche Auswirkungen hat/hatte der Corona-Lockdown auf Sie als freischaffende Kulturvermittler?

(gemittelt über Antworten für alle Institutionen 1 bis 4, Mehrfachnennungen)



## Erwerbsausfallentschädigung bei Freischaffenden:

Abb. 18: An Freischaffende: Haben Sie eine Erwerbsausfallentschädigung beantragt?



## Abbildungsverzeichnis

Abb. 1: Beantwortung des Fragebogens durch festangestellte oder freischaffende Kulturvermittler? (Frage beantwortet von n=181 Befragten) .....	4
Abb. 2: Sind Sie Mitglied bei mediamus? (Frage beantwortet von n=153 Befragten).....	4
Abb. 3: In welcher Region ist Ihre Institution angesiedelt? .....	5
Abb. 4: An wie vielen Museen oder verwandten Institutionen sind Sie als freischaffender Kulturvermittler tätig? (Frage beantwortet von n=60 Befragten) .....	5
Abb. 5: Ungefähre Anzahl Besuche/Jahr in Ihrer Institution? (zusammengefasste Angaben von allen Befragten, Frage beantwortet von n=177) .....	6
Abb. 6: Wer ist der Hauptfinanzierungsträger Ihrer Institution? (zusammengefasste Angaben von allen Befragten, Frage beantwortet von n=180) .....	6
Abb. 7: Zu wie viel Stellenprozent sind Sie als Kulturvermittler an Ihrer Institution angestellt? (Frage beantwortet von n=112 Befragten) .....	7
Abb. 8: Wie viele Kulturvermittler arbeiten in einem (Teilzeit-)Angestelltenverhältnis in Ihrer Institution? (Frage beantwortet von n=112 Befragten) .....	7
Abb. 9: Haben Sie als freischaffende Kulturvermittler einen Arbeitsvertrag mit Ihrer Institution abgeschlossen? .....	8
Abb. 10: Werden Sozialbeiträge (AHV/IV/EO/ALV) von Ihrer Institution übernommen?.....	8
Abb. 11: Sind Sie zufrieden mit Ihren Arbeitsbedingungen als Kulturvermittler? .....	9
Abb. 12: Sind Sie zufrieden mit Ihren Arbeitsbedingungen als Kulturvermittler? (differenzierte Angaben).....	9
Abb. 13: Wie lange war/ist Ihre Institution aufgrund des Corona-Lockdowns geschlossen? .....	10
Abb. 14: Welche Auswirkungen hat/hatte der Corona-Lockdown auf die festangestellten Kulturvermittler in Ihrer Institution? (Frage beantwortet von n=107 Befragten, Mehrfachnennungen möglich).....	12
Abb. 15: Frage an Festangestellte: Welche Auswirkungen hat/hatte der Corona-Lockdowns auf die freischaffenden Kulturvermittler, die im Stundenlohn oder auf Auftragsbasis für Ihre Institution tätig sind? (Frage beantwortet von n=107 Befragten, Mehrfachnennungen möglich).....	13
Abb. 16: Prozentzahlen ohne Institutionen an denen keine Freischaffenden vorhanden sind: Welche Auswirkungen hat/hatte der Corona-Lockdowns auf die freischaffenden Kulturvermittler, die im Stundenlohn oder auf Auftragsbasis für Ihre Institution tätig sind? (Frage beantwortet von n=84 Befragten, Mehrfachnennungen möglich).....	13
Abb. 17: Welche Auswirkungen hat/hatte der Corona-Lockdown auf Sie als freischaffende Kulturvermittler? .	14
Abb. 18: An Freischaffende: Haben Sie eine Erwerbsausfallentschädigung beantragt? .....	14

## Tabellenverzeichnis

Tab. 1: sonstiger Zeitpunkt der Schliessung (in absoluten Zahlen) .....	11
---	----

